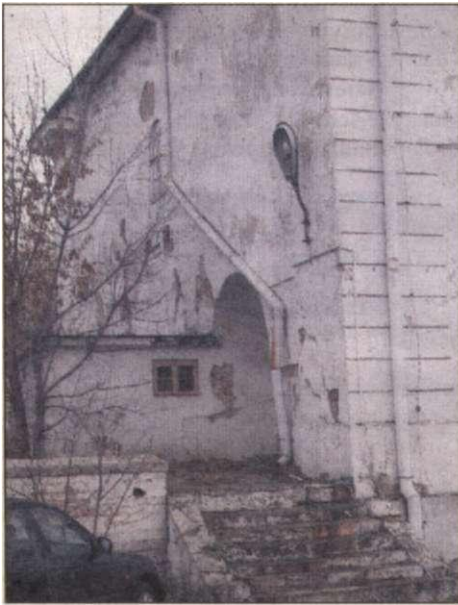


# Projekt „Konservacja, renowacja i adaptacja na cele kultury zespołów fortyfikacji Starego Miasta w Zamościu”

Przez szereg lat fortyfikacje, które powinny być zniszczeniem jest zgodny z priorytetem atrakcją kulturalną dla turystów i mieszkańców, MIF EDG Ochrona kulturowego dziedzictwa nie były prawidłowo wykorzystane lub nie europejskiego. Koszt całkowity projektu to posiadały użytkownika. Zamiast stanowić ponad 8,5 mln Euro, z czego prawie 6 mln Euro atrakcją turystyczną z bogatą ofertą kulturalną - dydaktyczną posiadały nieprawidłowe funkcje, najczęściej prowizoryczne, nieadekwatne do zabytkowych wnętrz, a ponadto były znacznym obciążeniem dla miasta. Stan obiektów objętych projektem PL0023 był bardzo zróżnicowany: od średniego, ale wymagającego wielu prac remontowych poprawiającego stan techniczny, użytkowanie i estetykę, do stanu bardzo złego, a nawet awaryjnego niektórych fragmentów w budowli. Większość obiektów nie była prawidłowo zabezpieczona przed wilgocią. Mury posiadały pęknięcia konstrukcyjne, niekiedy całe partie zmurzonych murów odpa-



Brama Szczepieszka stan obiektu przed rozpoczęciem projektu.



Brama Szczepieszka po odsłonięciu elewacji budynku.

dały z lica. W bardzo złym stanie technicznym zostanie pokryte ze środków Mechanizmu była większość elewacji. Realizacja projektu Finansowego Europejskiego Obszaru wynika z potrzeby odnowy dziedzictwa Gospodarczego, co stanowi 69,02% kosztów kulturowego i uatrakcyjnienia miasta Zamościa kwalifikowanych. Projekt uzyskał również pod względem kulturalnym, turystycznym i dotację w ramach Programu Operacyjnego Inwestycyjnym. Projekt, jako inwestycja z promesa Ministra Kultury” w wysokości 1,5 zakresu rewitalizacji, konserwacji, renowacji,

Ministerstwem Kultury i Dziedzictwa Narodowego na dofinansowanie projektu została podpisana w czerwcu 2007. Okres realizacji projektu to listopad 2007 - listopad 2009.

Wszystkie obiekty i tereny forteczne wpisane są do Rejestru Zabytków jako zespół umocnień obronnych. Projekt PL0023 zawiera bardzo duży zakres robót o zróżnicowanym charakterze i dotyczy obiektów o bardzo dużym znaczeniu historyczno-naukowym. Inwestycją objętych

materiały i technologie wykonania, zostały zawarte w projektach budowlanych i uzgodnione z Konserwatorem Zabytków. Przyjęte rozwiązania nie niszczą struktury przestrzennej obiektów zabytkowych, maksymalnie eksponują obiekty, a współczesne funkcje wprowadzane będą tak, aby nie niszczyły tkanki zabytkowej. Wszelkie prace prowadzone są pod nadzorem archeologicznym i konserwatorskim. Prace budowlano-montażowe w ramach projektu współfinansowanego z MIF EDG rozpoczęto w listopadzie 2007 roku. W pierwszych miesiącach przeprowadzono przede wszystkim roboty rozbiórkowe i demontażowe, prace ziemne, prace izolacyjne, wykonano część prac związanych z montażem instalacji elektrycznych i sanitar-

obsługi ruchu turystycznego np. miejsce spotkań z przewodnikami. Tereny zielone otaczające fortyfikacje będą pełniły funkcje rekreacyjne np. na spodzie zrekonstruowanej fosy wygospodarowane zostanie miejsce na stworzenie boiska.

Realizacja projektu pozwoli wzmocnić funkcje

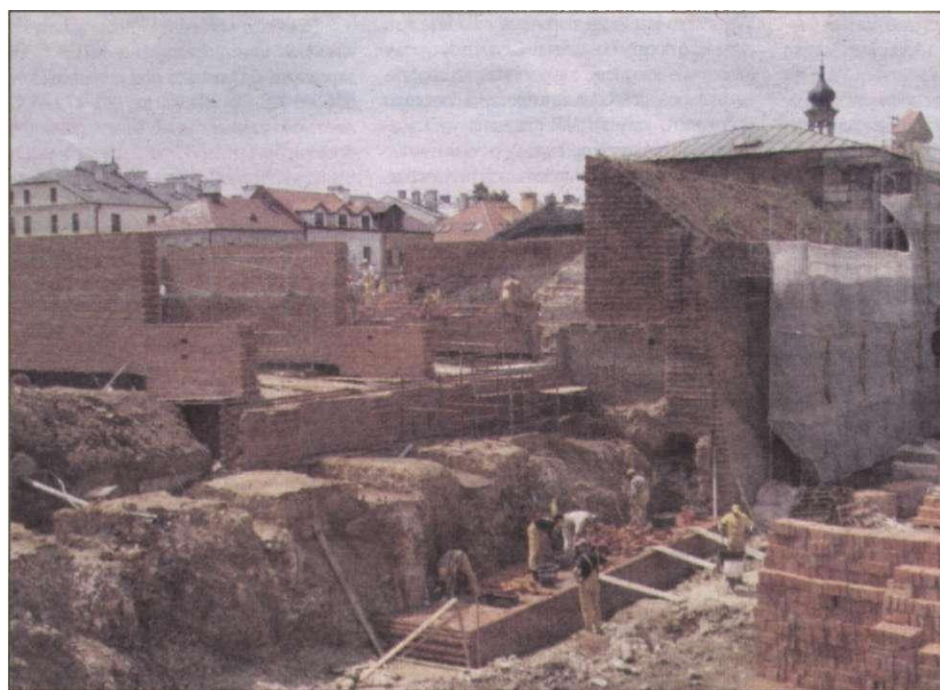


Brama Lubelska Nowa, listopad 2008.

modernizacji i adaptacji na cele kulturalne zostało pięć zespołów obiektów fortecznych: zespołów budowli obronnych, a także tworzenia Bastion VII z Nadszańcem i Bramą Lwowską systemu zabezpieczeń przed kradzieżą i starą, Brama Lubelska Nowa, Brama Lubelska

nych, \*wykonano część posadzek, po czym w sezonie letnim przystąpiono do robót murych i konserwatorskich. Do końca listopada

kulturowe miasta i stworzy impuls do dalszych działań na rzecz rozwoju sfery obsługi kultury i turystyki.



Prace murowe w Zespole Nowej Bramy Lubelskiej.



Zespół Forteczny Bramy Szczepieszkiej.

eea  
grants

Wsparcie udzielone przez Islandię, Lichtenstein oraz Norwegię poprzez dofinansowanie ze środków Mechanizmu Finansowego Europejskiego Obszaru Gospodarczego

Dofinansowano ze środków Ministra Kultury i Dziedzictwa Narodowego w ramach Programu Operacyjnego „Promesa Ministra Kultury i Dziedzictwa Narodowego”